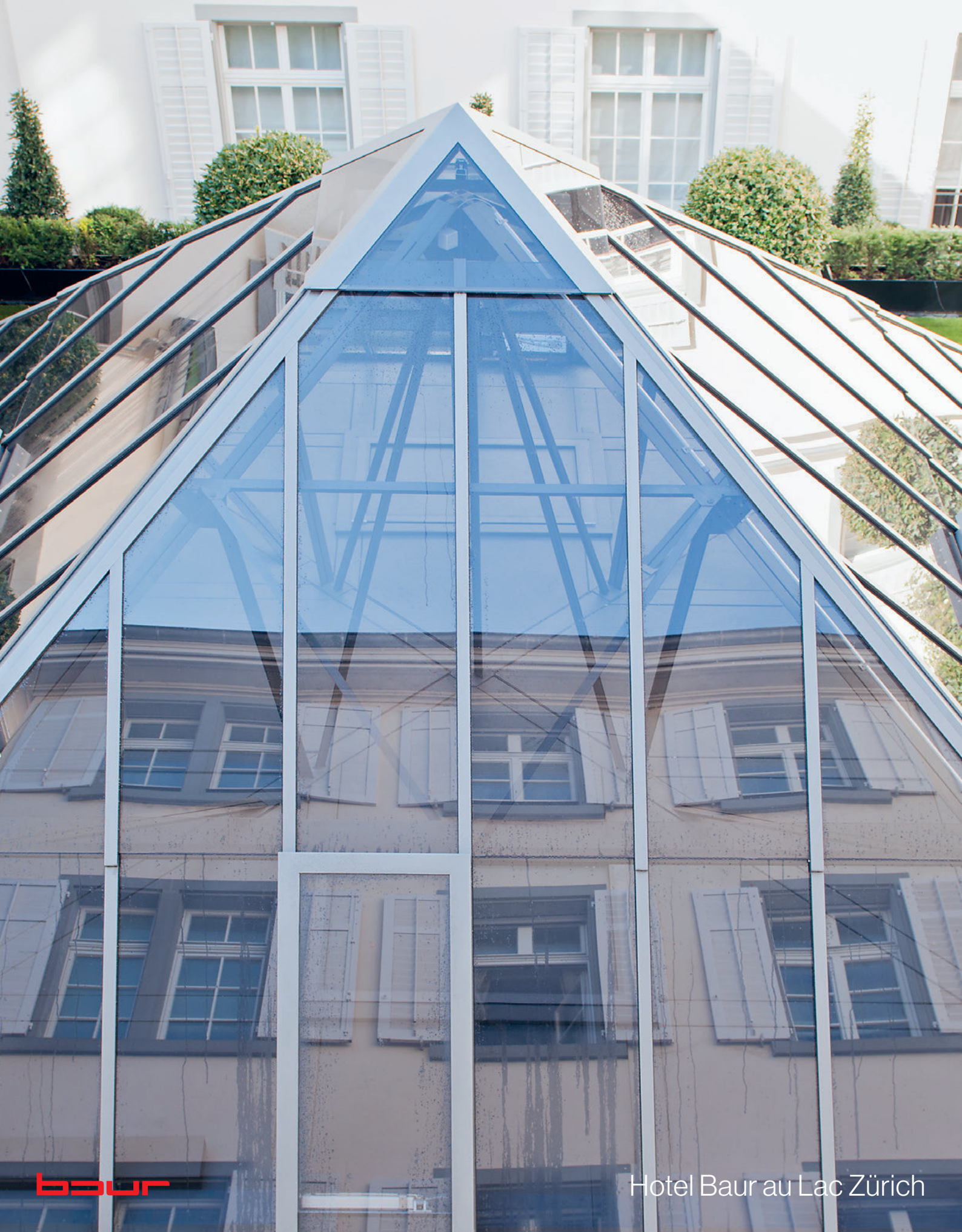


Baur und Baur



An der Spitze der Zürcher Hotelleriepyramide steht tatsächlich eine Pyramide. Aus Stahl und Glas. Betagt und denkmalgeschützt. Ihre umfassende Sanierung war nicht nur eine Frage der Zeit, sondern auch der Expertise. Die genietete Konstruktion aus Winkelprofilen galt es zu erhalten, während der Glasaufbau erneuert werden sollte. Des Weiteren wurde von uns ein vollisolierter Paneelboden eingebaut, bestehende Wände isoliert, mit hochglanzpolierten, hinterlüfteten Spiegelblechen verkleidet und RWA-Öffnungen integriert. Besondere Ansprüche wurden zu guter Letzt auch an die Unterkonstruktion gestellt, die die Aufhängung der neuen Kuppel im Le Hall übernimmt. Die altherwürdige und geschichtsträchtige Hotelhalle ist das Herzstück des Baur au Lac und liegt exakt unter der im neuen Glanz erstrahlten Pyramide.

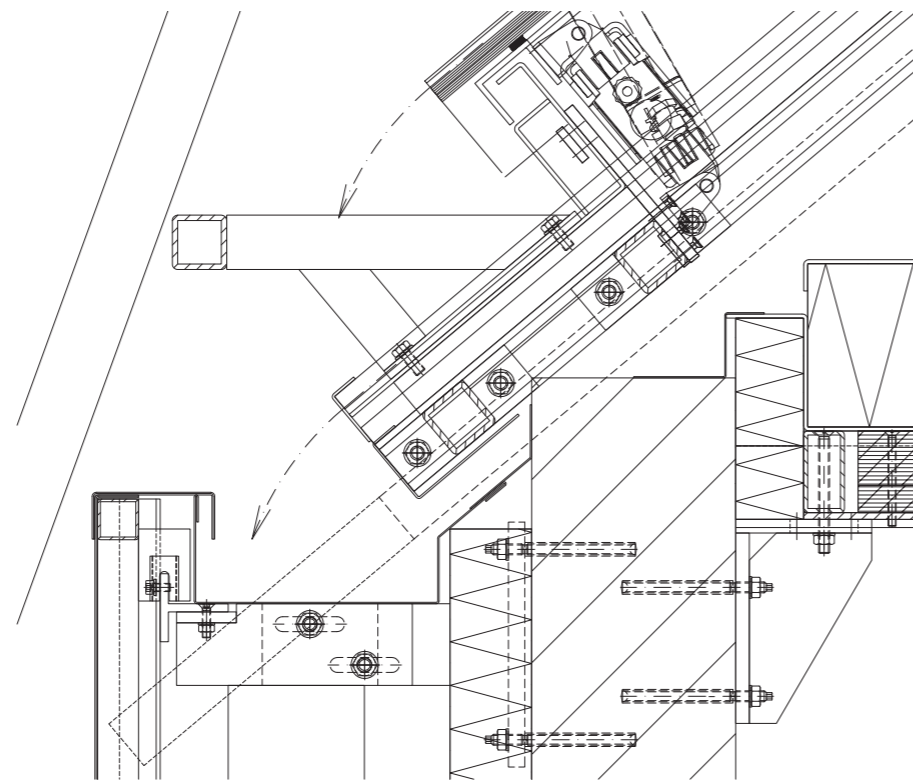
Die Baur Metallbau AG wurde auch mit der Restauration von Janisol Türen beauftragt und freut sich, einen sehenswerten Beitrag für die lebende Legende Baur au Lac geleistet haben zu dürfen.

Architekturbüro	Fischer Architekten AG, Zürich
Bauherrschaft	Hotel Baur au Lac, Zürich
Fassadenplanung	gkp Fassadentechnik, Aadorf
Bauleitung	HRS Renovation AG, Zürich
Bauteile aus Metall	Glaspyramide und Zierelemente Türen
Systeme	Raico/Schüco

→ Die neu sanierte Glaspyramide über der Glaskuppel in der Halle des Baur au Lac.
Die alte, sanierte Stahlkonstruktion besteht aus zusammen genieteten Winkelprofilen. Gut zu erkennen sind die Blechsegmente des Bodens sowie die integrierten RWA-Klappen.







↑ Die alte sanierte Stahlkonstruktion
→ Janisol Türen neu erstellt und bestehende Zierelemente restauriert und angebracht.



Komplettlösungen aus Metall und Glas